



PROFILO SOCIETARIO:

Ragione sociale: I.S.E. SRL

Sede legale e operative: VIA PROVINCIALE PER PINETO Km 4.5, SNC – 64032 ATRI (TE)

Telefono: 085 870409

Fax: 085 870409

email:

info@iseimpiantitecnologici.it

http:

www.iseimpiantitecnologici.it

email (PEC): isesrl1@legalmail.it

Partita IVA: 01782650673

Codice Fiscale: 01782650673

C.C.I.A.A: TERAMO n°

01782650673

Registro Imprese (C.C.I.A.A.): REA-TE 152462

Tipologia Lavori: INSTALLAZIONE, AMPLIAMENTO, TRASFORMAZIONE, MANUTENZIONE DI IMPIANTI DI PRODUZIONE, TRASFORMAZIONE, TRASPORTO, DISTRIBUZIONE, UTILIZZAZIONE DELL'ENERGIA ELETTRICA, IMPIANTI DI PROTEZIONE CONTRO LE SCARICHE ATMOSFERICHE, NONCHE' GLI L'AUTOMAZIONE DI PORTE, CANCELLI E BARRIERE; IMPIANTI RADIOTELEVISIVI, ANTENNE E IMPIANTI ELETTRONICI IN GENERE; IMPIANTI DI RISCALDAMENTO, DI CLIMATIZZAZIONE, DI CONDIZIONAMENTO E DI REFRIGERAZIONE DI QUALSIASI NATURA O SPECIE, COMPRESSE LE OPERE DI EVACUAZIONE DEI PRODOTTI DELLA COMBUSTIONE E DELLE CONDENSE, DI VENTILAZIONE AD AERAZIONE DI LOCALI; IMPIANTI IDRICI E SANITARI DI QUALSIASI NATURA O SPECIE; IMPIANTI PER LA DISTRIBUZIONE E L'UTILIZZAZIONE DI GAS DI QUALSISI TIPO, COMPRESSE LE OPERE DI EVACUAZIONE DEI PRODOTTI DELLA COMBUSTIONE E DELLE CONDENSE, DI VENTILAZIONE ED AERAZIONE DI LOCALI; IMPIANTI DI PROTEZIONE ANTINCENDIO;

Codice attività : 43.21.01

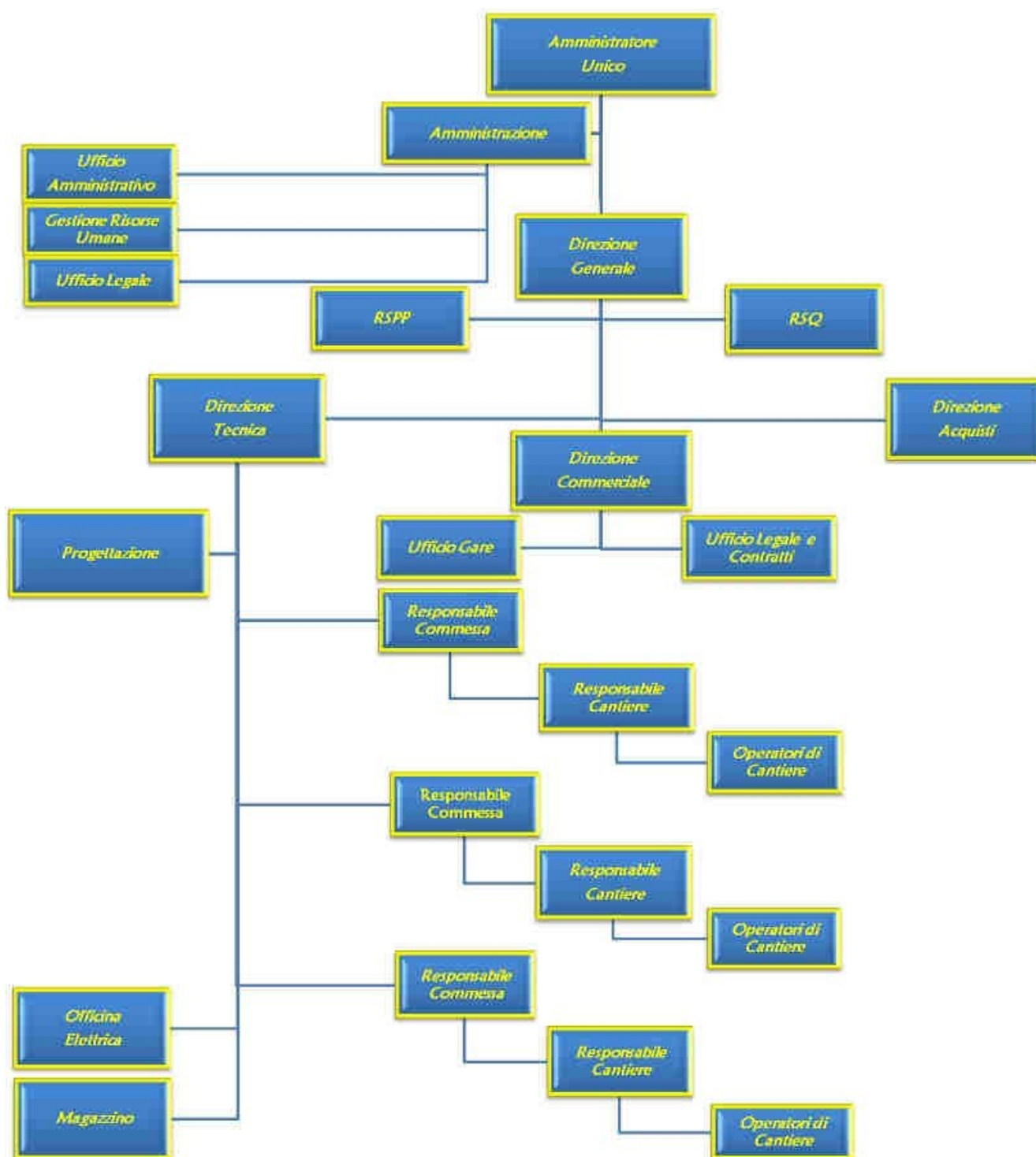
Pos. Ass. INAIL: TERAMO 19040701 - PAT N°

21459147 Pos. Ass. INPS: TERAMO 7904540128

C.C.N.L.: METALMECCANICO

DIMENSIONE AZIENDALE: 14 DIPENDENTI

ORGANIGRAMMA



ELENCO ATTESTAZIONI SOCIETA':

- ATTESTAZIONE LAVORI PUBBLICI SOA N° 2070AL/69/07 per le seguenti categorie:

Categoria OG10 Classifica III (€ 1 033 000,00)

Impianti per la trasformazione alta/media tensione e per la distribuzione di energia elettrica in corrente alternata e continua ed impianti di pubblica illuminazione

Categoria OG11 Classifica II (€ 516 000,00)

Impianti tecnologici

Categoria OS30 Classifica III BIS (€ 1 500 000,00)

Impianti interni elettrici, telefonici, radiofonici, televisivi

Categoria OG1 Classifica I (€ 258 000,00)

Edifici civili e industriali

- CERTIFICATO DI SISTEMA DI GESTIONE DELLA QUALITÀ **UNI EN ISO 9001**
- CERTIFICATO DI SISTEMA DI GESTIONE AMBIENTALE **ISO 14001**
- CERTIFICATO DI SISTEMA DI GESTIONE PER LA SICUREZZA **ISO 45001**

ELENCO ATTESTAZIONI DIPENDENTI:

- Corso di formazione ed informazione per il lavoratore.
- Corso Qualifica PAV, PES e PEI.
- Corso piattaforme PLE.
- Corso RLS.
- Corso Fibra Ottica
- Corsi preposti antincendio, primo soccorso etc...

ELENCO MEZZI E ATTREZZATURE:

- N°7 MEZZI AZIENDALI PER SPOSTAMENTI DIPENDENTI CON ALLESTIMENTI PER MANUTENZIONI.
- N°2 CONTAINER DA CANTIERE.
- N°1 PIATTAFORMA AEREA H:6mt.
- N°2 PIATTAFORMA AEREA H:8mt.
- N°1 PIATTAFORMA AEREA H:10mt.
- N°1 CAMION CON PIATTAFORMA AEREA ARTICOLATA H:22mt.
- N°1 PIATTAFORMA AEREA H:6mt.
- N°1 MINIPALA 247 CINGOLATA.
- N°1 MINIESCAVATORE 15 q.li.
- N°1 CAMION CON GRU + RAMPE.
- N°2 GENERATORI 28 KW.

Oltre tutta l'attrezzatura ordinaria per realizzare i lavori.

ELENCO PRINCIPALI CLIENTI con cui si collabora:

- METALFERRO SRL
- CIER SRL
- ENPLUS SRL
- ANGELO DE CESARIS SRL
- SV EDIL SRL
- SARME SRL
- GAVIOLI RESTAURI SRL
- FAMECCANICADATA SRL
- PIERBRUG PUMP TECHNOLOGY ITALIA SPA
- IPER MONTEBELLO SPA
- KLIEPIERRE MANAGEMENT ITALIA SRL
- DIMENSIONE SOLARE SRL
- ATRI AMBIENTE SRL
- GREEN FUTURE ALBACHIARA SRL
- F.LLI ERASMI (CATENA SUPERMERCATI GRUPPO GABRIELLI)
- RUZZO RETI
- COMUNE DI PINETO
- COMUNE DI CASTILENTI
- GRUPPO CAP HOLDING
- ACA SPA
- STADLER ITALIA SRL
- COMUNE DI CELLINO
- AZIENDA SOCIO SANITARIA TERRITORIALE (ASST) DI LECCO
- CONSORZIO DI BONIFICA DI SECONDO GRADO PER IL CANALE EMILIANO ROMAGNOLO
- EMILIAMBIENTE S.P.A.
- UNIVERSITA' DEGLI STUDI DI CAGLIARI
- COMUNE DI CHIAVARI - Città Metropolitana di Genova
- ISTITUTO ZOOPROFILATTICO SPERIMENTALE DELL'ABRUZZO E DEL MOLISE "G. CAPORALE" (IZSAM)

- PROVINCIA DI PADOVA
- PROVINCIA DI ANCONA
- COMUNE DI VILAFRANCA DI VERONA
- COMUNE DI BERGAMO
- PROVINCIA DI PIACENZA
- A.U.S.L. - AZIENDA UNITA' SANITARIA LOCALE N. 4 -TERAMO - RSA N. 2 c.da CASALENA.
- PROVINCIA DI TERAMO - ISTITUTO A.ZOLI
- COMUNE DI VEDANO AL LAMBRO
- COMUNE DI ASSAGO
- AZIENDA OSPEDALIERO UNIVERSITARIA CAREGGI (AOUC)
- ASL 1- DSB CASTEL DI SANGRO
- AGENZIA NAZIONALE PER LE NUOVE TECNOLOGIE,L'ENERGIA E LO SVILUPPO ECONOMICO SOSTENIBILE - ENEA
- ERAP MARCHE - PRESIDIO DI FERMO
- A.U.S.L. - AZIENDA UNITA' SANITARIA LOCALE N. 4 -TERAMO - PRESIDIO OSPEDALIERO MAZZINI
- COMUNE DI GIULIANOVA
- COMUNE DI MOSCIANO SANT'ANGELO
- REGIONE ABRUZZO
- COMUNE DI PENNA SANT'ANDREA

LA SOCIETA'